

## MATIÈRE

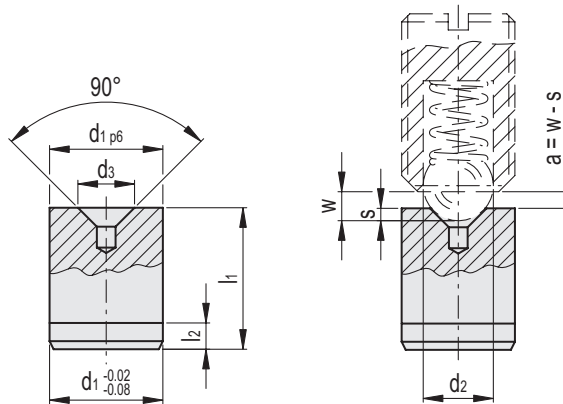
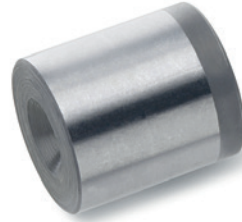
Acier trempé, rectifié.

## CARACTÉRISTIQUES ET APPLICATIONS

Les douilles de centrage GN 249.1 sont employées avec les poussoirs à bille ou à embout et ressort lorsque l'on a besoin d'une surface de contact à haute résistance à l'usure.

Pour un blocage optimal des poussoirs, la distance maximum "a", obtenue grâce à la différence entre la course du ressort "w" du poussoir choisi et la profondeur "s" de la bille placée dans le creux de la douille de centrage, ne doit pas être dépassée.

Nous conseillons leur emploi avec des poussoirs ayant des ressorts à grande valeur de charge ou renforcés.



Code	Description	d1	d2	d3	l1 ±0.5	l2	s		GN 615.8	GN 614.2	GN 614.3	GN 614.8	GN 615.1	GN 615.4	GN 616	GN 616.1	w	⚖
							GN 615	GN 615.2										
GN.34211	GN 249.1-4-1,8	4	#	1.8	5	1.5	M4 = 0.4	M6 = 0.4	Ø 3 = 0.4	Ø 3.5 = 0.4	Ø 5 = 0.4	M5 = 0.4	M5 = 0.4	#	1			
GN.34213	GN 249.1-6-2,5	6	#	2.5	8	1.5	M5 = 0.7 - M6 = 0.5	M8 = 0.5	Ø 4 = 0.7 - Ø 5 = 0.4	Ø 4 = 0.7 - Ø 5 = 0.5	Ø 6 = 0.5	M6 = 0.8 - M8 = 0.5	M6 = 0.8 - M8 = 0.5	#	2			
GN.34214	GN 249.1-8-3,5	8	#	3.5	10	2	M8 = 0.8	M10 = 0.8	Ø 6 = 0.7	Ø 6 = 0.8	Ø 8 = 1.5	M10 = 0.8	M10 = 1	#	4			
GN.34215	GN 249.1-10-4,5	10	#	4.5	12	2	M10 = 1	M12 = 0.9	Ø 8 = 0.9	Ø 8 = 1	Ø 10 = 0.9	M12 = 1	M12 = 1	#	7			
GN.34216	GN 249.1-12-6	12	#	6	14	2.5	M12 = 1.4	M16 = 1.2	Ø 10 = 1.4	Ø 10 = 1.4	Ø 12 = 1.2	M16 = 1.2	M16 = 1.5	#	12			
GN.34217	GN 249.1-16-7,5	16	#	7.5	18	2.5	M16 = 1.7	-	Ø 12 = 1.7	Ø 12 = 1.7	-	M20 = 1.7	M20 = 1.7	#	27			
GN.34218	GN 249.1-20-8,5	20	#	8.5	22	3	M20 = 1.8	-	-	-	-	M24 = 1.6	-	#	52			

# Voir le poussoir correspondant